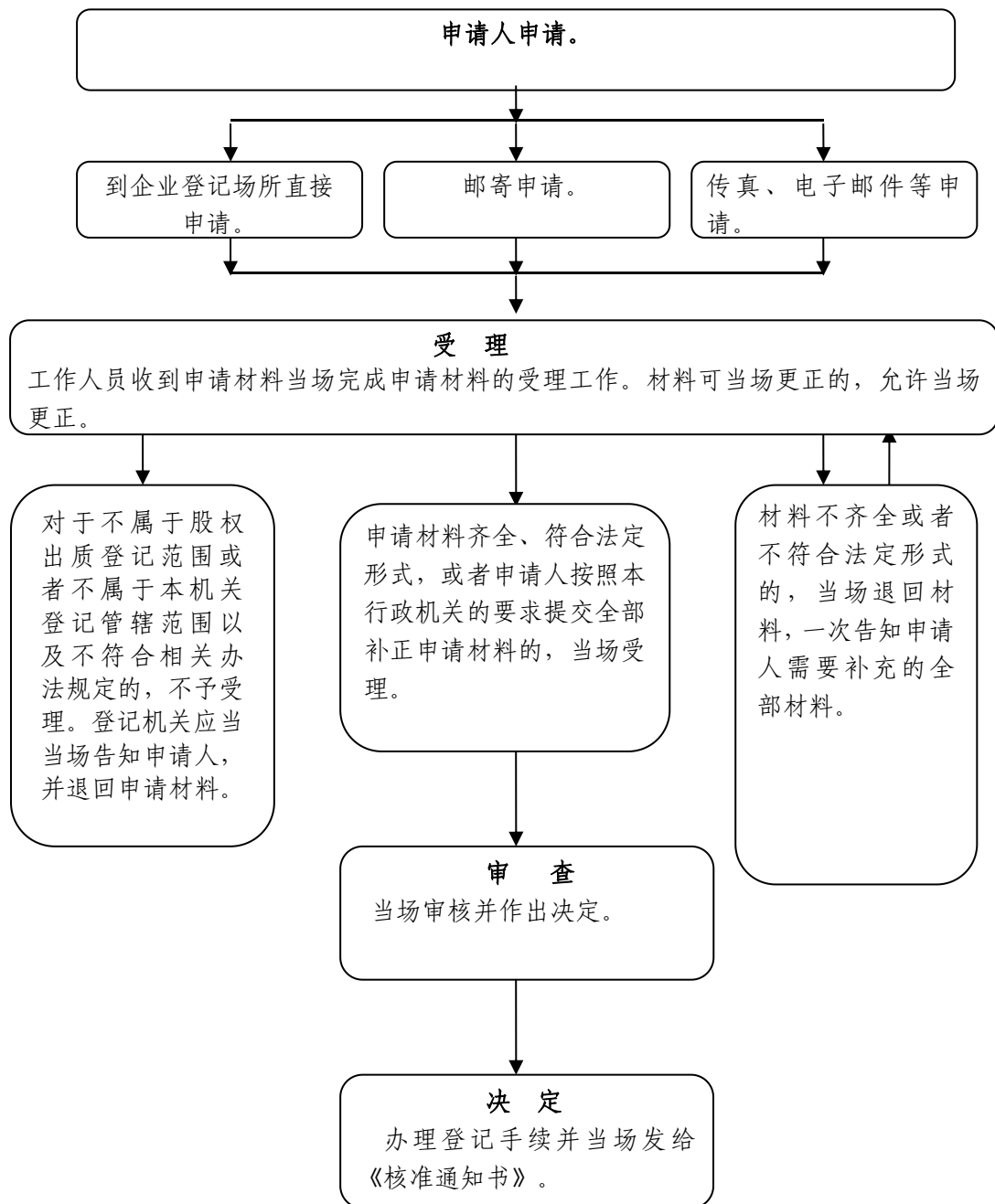


股权（基金份额、证券除外）出质登记流程图

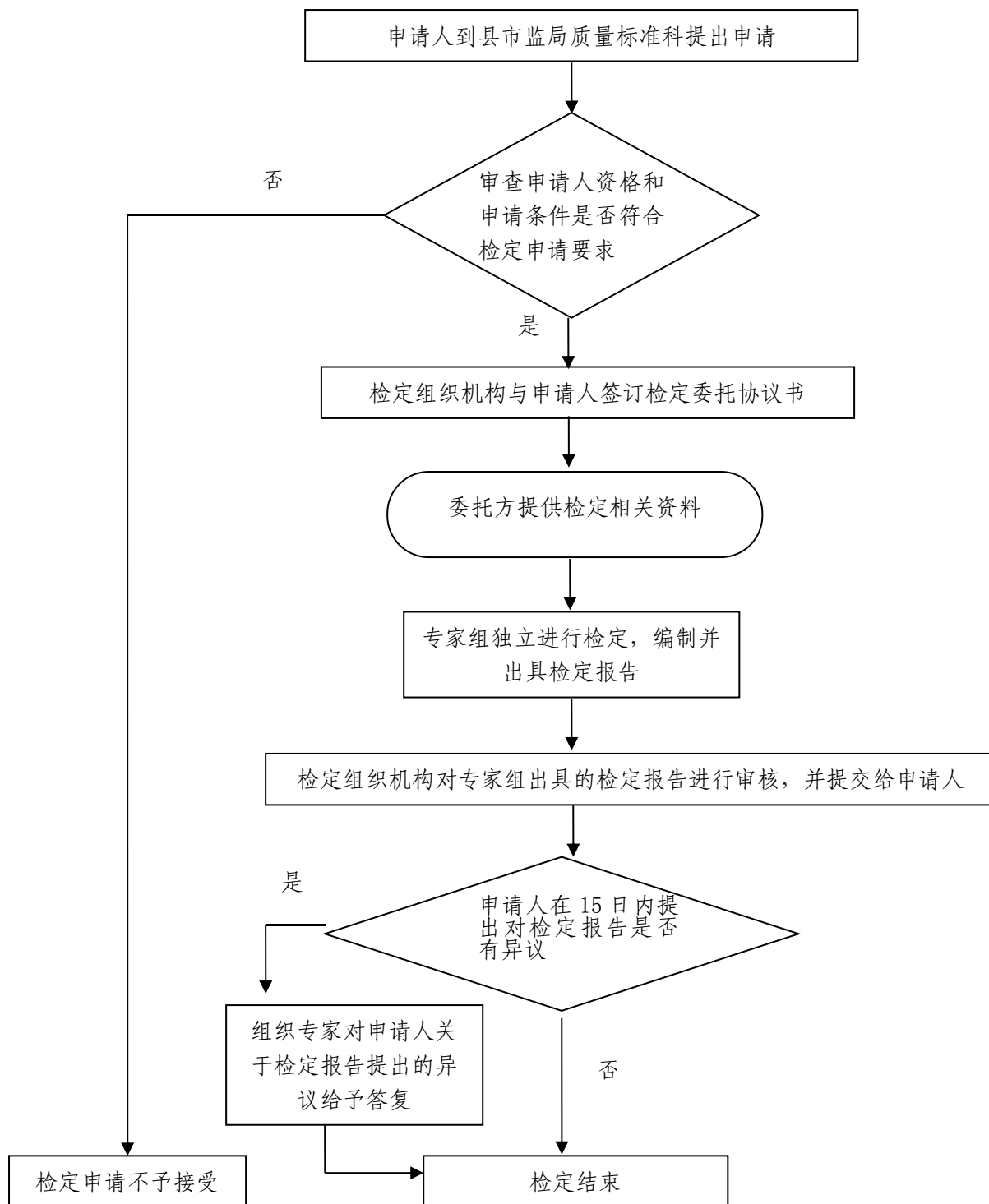


办理部门：青铜峡市市场监督管理局

办理地点：青铜峡市利民西街市场监督管理局

服务电话：0953-3062629 监督电话：0953-3062090

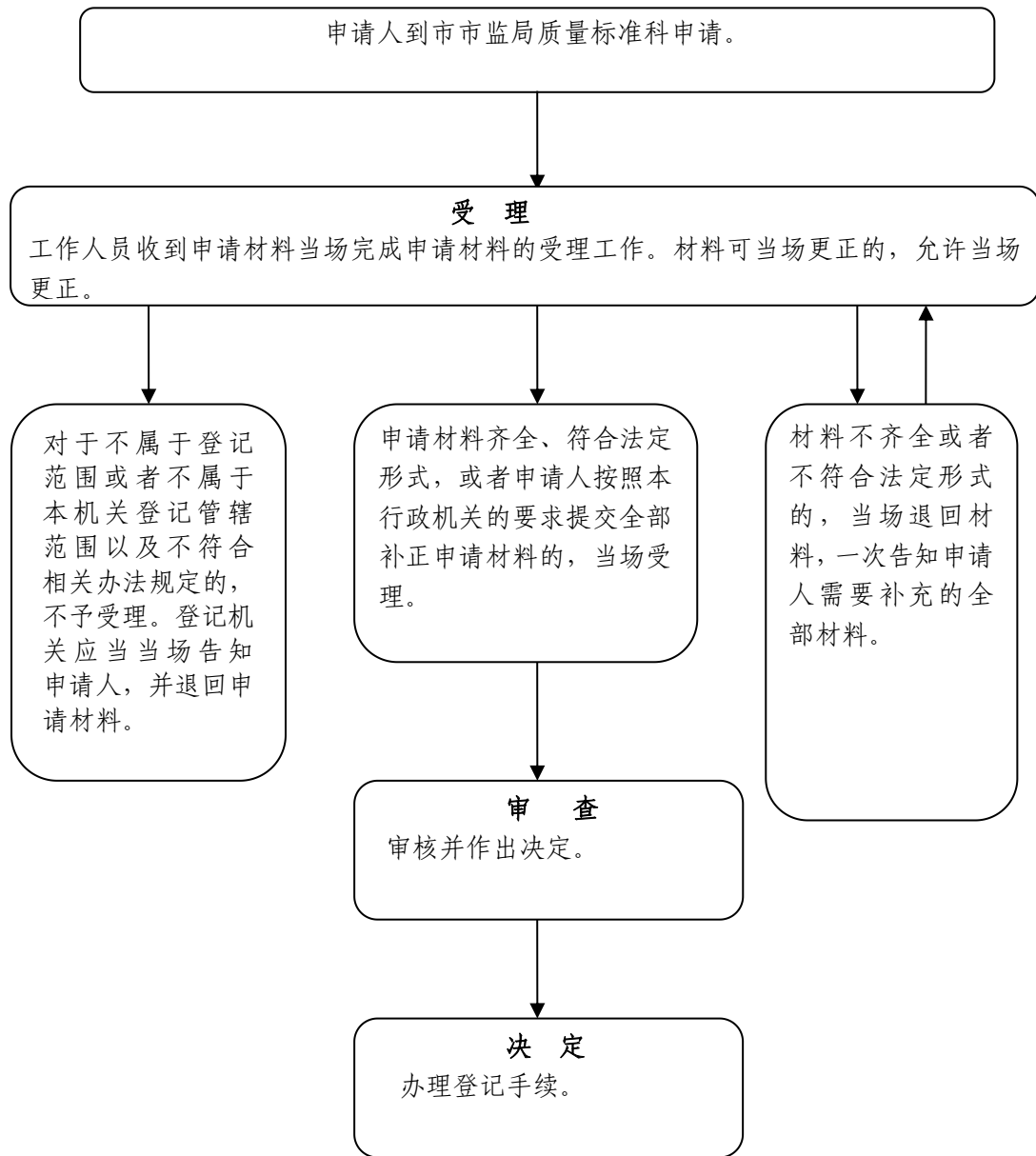
计量器具强制检定流程图



办理部门：青铜峡市市场监督管理局质量标准室

服务电话：0953-3061031 监督电话：0953-3062090

优质产品生产示范认定流程图



办理部门：青铜峡市市场监督管理局质量标准室

服务电话：0953-3061031 监督电话：0953-3062090